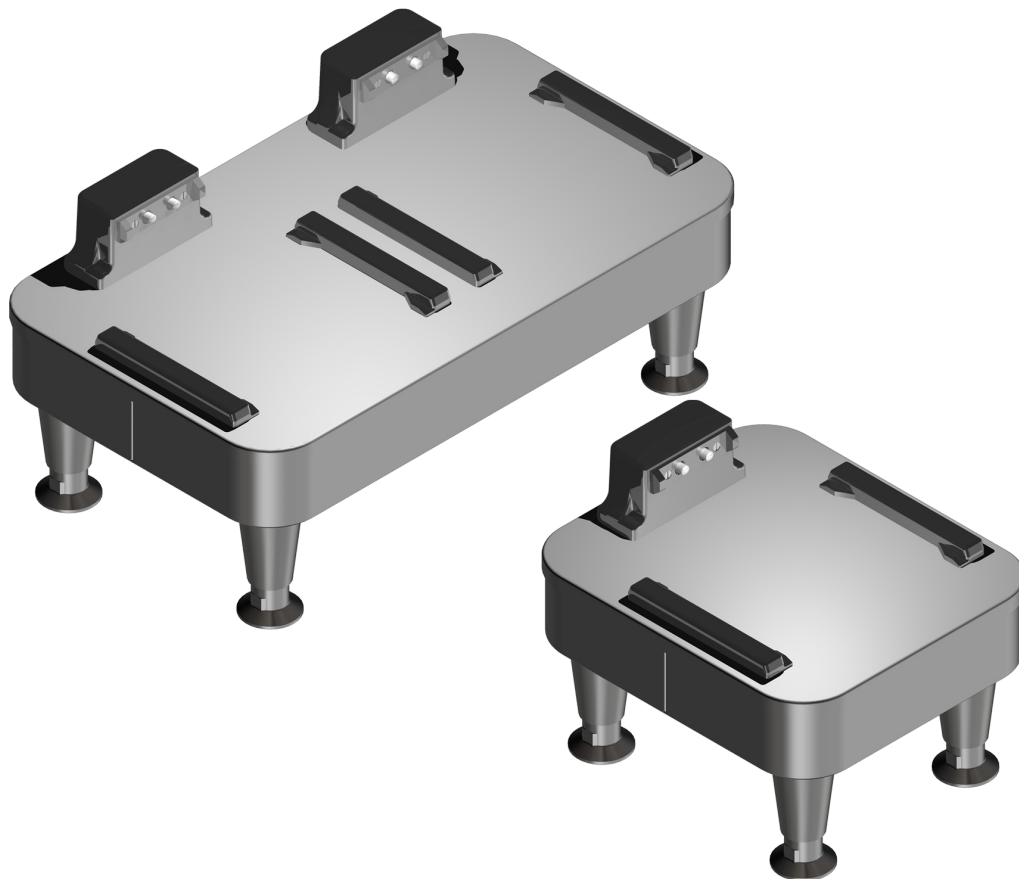




1SH Y 2SH PEDESTAL INF SERIES



MANUAL DE INSTALACIÓN Y OPERACIÓN

BUNN-O-MATIC CORPORATION

POST OFFICE BOX 3227

SPRINGFIELD, ILLINOIS 62708-3227

TELÉFONO: (217) 529-6601 FAX: (217) 529-6644

Para asegurarse de tener la revisión más reciente del Manual de Operación o ver el Catálogo Ilustrado de Piezas, el Manual de Programación o el Manual, de Servicio, visite el sitio web de Bunn-O-Matic, www.bunn.com. Este sitio es absolutamente GRATUITO y representa la manera más rápida de obtener las actualizaciones de catálogos y manuales más recientes. Para solicitar el Servicio Técnico, llame a Bunn-O-Matic Corporation al 1-800-286-6070.



GARANTÍA DE PRODUCTO COMERCIAL DE BUNN-O-MATIC

Bunn-O-Matic Corp. (“BUNN”) garantiza el equipo fabricado por ellos de la siguiente manera:

- 1) Airpots, jarras térmicas, decantadores, servidores GPR, dispensadores de té/café frío, cafeteras monodosis MCR/MCP/MCA, y servidores Thermofresh (mecánicos y digitales) – 1 año en partes y 1 año en mano de obra.
- 2) Todo otro equipo – 2 años en partes y 1 año en mano de obra más las garantías adicionales especificadas a continuación:
 - a) Circuitos electrónicos y/o tarjetas de control – partes y mano de obra por 3 años.
 - b) Compresores en equipo de refrigeración – 5 años en partes y 1 año en mano de obra.
 - c) Molinos en equipos para moler café, de moler y cumplir con el análisis de colador de malla original de fábrica - en partes y mano de obra por 4 años ó 40,000 libras de café, lo que ocurra primero.

Estos períodos de garantía rigen desde la fecha de instalación. BUNN garantiza que el equipo que fabrica estará comercialmente libre de defectos de material y de manufactura que pudieren existir en el momento de la fabricación y aparecer dentro del período de garantía pertinente. Esta garantía no se aplica a ningún equipo, componente o pieza que no haya sido fabricada por BUNN o que, a juicio de BUNN, haya sido afectada por uso indebido, negligencia, alteraciones, instalación u operación indebida, mantenimiento o reparaciones indebidas, limpieza y descalcificación no periódica, fallas de equipo debido a la mala calidad de agua, daños o accidentes. Además esta garantía no aplica a artículos de repuesto que están sujetos al uso normal pero no limitado a sellos y empaques. Esta garantía está condicionada a que el Comprador: 1) informe oportunamente a BUNN sobre cualquier reclamo que se deba hacer bajo la presente garantía telefónicamente al (217) 529-6601 o por escrito a Post Office Box 3227, Springfield, Illinois 62708-3227; 2) si BUNN lo solicitara, realice un envío prepago del equipo defectuoso a un local de servicios BUNN autorizado; y 3) reciba previa autorización por parte de BUNN estipulando que el equipo defectuoso se encuentra bajo garantía.

LA GARANTÍA ANTERIOR ES EXCLUSIVA Y EN LUGAR DE CUALQUIER OTRA GARANTÍA, ESCRITA U ORAL, EXPLÍCITA O IMPLÍCITA, INCLUIDA CUALQUIER GARANTÍA IMPLÍCITA DE COMERCIALIZACIÓN O IDONEIDAD PARA UN CIERTO FIN, PERO SIN LIMITARSE A ÉSTA. Los agentes, distribuidores o empleados de BUNN no están autorizados para modificar esta garantía o dar garantías adicionales que hagan responsable a BUNN. Según esto, las declaraciones hechas por dichos individuos, ya sean orales o escritas, no constituyen garantías y no se debe confiar en ellas.

Si BUNN determina a su propio juicio que el equipo no se ajusta a la garantía, BUNN, a su exclusiva elección mientras el equipo esté en garantía, 1) suministrará piezas de reemplazo y/o mano de obra sin cargo (durante los períodos de garantía correspondientes a las partes y mano de obra especificados anteriormente) para reparar los componentes defectuosos, siempre y cuando dicha reparación sea efectuada por un Representante de Servicios Autorizado de BUNN; o 2) reemplazará el equipo o reembolsará el precio de compra pagado por el equipo.

EL RECURSO DEL COMPRADOR CONTRA BUNN POR EL INCUMPLIMIENTO DE CUALQUIERA DE LAS OBLIGACIONES QUE SURGEN DE LA VENTA DE ESTE EQUIPO, YA SEAN ÉSTAS DERIVADAS DE LA GARANTÍA O DE CUALQUIER OTRA ÍNDOLE, SE LIMITARÁ, A EXCLUSIVA ELECCIÓN DE BUNN SEGÚN SE ESPECIFICA EN EL PRESENTE DOCUMENTO, A LA REPARACIÓN, EL REEMPLAZO O EL REEMBOLSO.

En ningún caso BUNN se hará responsable por cualquier otro daño o pérdida, incluyendo pero sin limitarse a, ganancias perdidas, ventas perdidas, pérdida de uso del equipo, reclamos de los clientes del comprador, costos de capital, costos de tiempo de parada, costos de equipos, instalaciones o servicios sustitutos, ni ningún otro daño especial, concomitante o emergente.

392, A Partner You Can Count On, Air Infusion, AutoPOD, AXIOM, BrewLOGIC, BrewMETER, Brew Better Not Bitter, BrewWISE, BrewWIZARD, BUNN Espresso, BUNN Family Gourmet, BUNN Gourmet, BUNN Pour-O-Matic, BUNN, BUNN with the stylized red line, BUNNlink, Bunn-OMatic, Bunn-O-Matic, BUNNserve, BUNNSERVE with the stylized wrench design, Cool Froth, DBC, Dr. Brew stylized Dr. design, Dual, Easy Pour, EasyClear, EasyGard, FlavorGard, Gourmet Ice, Gourmet Juice, High Intensity, iMIX, Infusion Series, Intellisteam, My Café, Phase Brew, PowerLogic, Quality Beverage Equipment Worldwide, Respect Earth, Respect Earth with the stylized leaf and coffee cherry design, Safety-Fresh, savemycoffee.com, Scale-Pro, Silver Series, Single, Smart Funnel, Smart Hopper, SmartWAVE, Soft Heat, SplashGard, The Mark of Quality in Beverage Equipment Worldwide, ThermoFresh, Titan, trifacta, TRIFECTA (stylized logo), Velocity Brew, Air Brew, Beverage Bar Creator, Beverage Profit Calculator, Brew better, not bitter., Build-A-Drink, BUNNSource, Coffee At Its Best, Cyclonic Heating System, Daypart, Digital Brewer Control, Element, Milk Texturing Fusion, Nothing Brews Like a BUNN, Picture Prompted Cleaning, Pouring Profits, Signature Series, Sure Tamp, Tea At Its Best, The Horizontal Red Line, Ultra son marcas comerciales o marcas comerciales registradas de Bunn-O-Matic Corporation. La configuración de la carcasa de la percoladora comercial trifacta® es una marca registrada de Bunn-O-Matic Corporation.

AVISOS A LOS USUARIOS

Lea con cuidado y observe todos los avisos en el equipo y en este manual. Se han escrito para su protección. Todos los avisos deben mantenerse en buenas condiciones. Remplace las etiquetas ilegibles o dañadas.



00986.0000

ADVERTENCIA

- NO SOBRECARGUE EL CIRCUITO.
 - CONECTE SIEMPRE A TIERRA EL ARMAZÓN O EL ENCHUFE DEL ADAPTADOR.
 - NO DEFORME EL ENCHUFE O CORDÓN.
 - RESPETE LOS CÓDIGOS ELÉCTRICOS NACIONALES Y LOCALES.
 - NO LO ACERQUE A LOS COMBUSTIBLES.
- DE NO CUMPLIR CON LO ANTERIOR SE PUEDEN PRODUCIR RIESGOS DE DAÑOS EN LOS EQUIPOS, INCENDIOS O DESCARGAS ELÉCTRICAS. LEA TODO EL MANUAL DE OPERACIÓN ANTES DE USAR ESTE PRODUCTO.

ESPECIFICACIONES ELÉCTRICAS

Los soportes tienen un cable adjunto y requieren de un servicio con conexión a tierra de 2-alambres de 100V o 120V ca nominal, monofásica, 90 vatios en total para el 1SH, 180 vatios en total para el 2SH, o un servicio con conexión a tierra de 230 voltios ca nominal, monofásica, 90 vatios total para el 1SH, 180 vatios total para el 2SH.

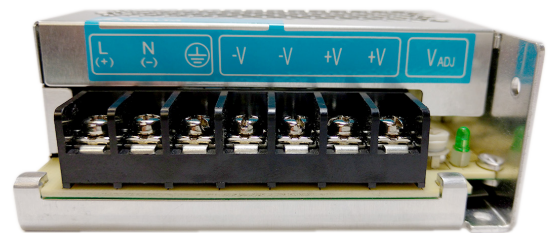
PRECAUCIÓN - La cafetera debe desconectarse de la fuente de alimentación hasta que se especifique en *Preparación inicial*.

Para determinar los requisitos del circuito, consulte la placa de datos de la cafetera, así como los códigos eléctricos locales y nacionales.



Modelos para 120 VCA

Nota: Este servicio eléctrico consiste en 2 conductores de transporte de corriente (L y N) y otro conductor por separado para la conexión a tierra (FG).



Modelos para 230 VCA

Nota: Este servicio eléctrico consiste en 2 conductores de transporte de corriente (L y N) y otro conductor por separado para la conexión a tierra.

REQUISITOS CE

- Este aparato debe instalarse en lugares donde pueda ser vigilado por personal capacitado.
- Para un funcionamiento correcto, este aparato debe instalarse donde la temperatura esté entre 5°C y 35°C.
- El aparato no debe inclinarse más de 10° para un funcionamiento seguro.
- Un electricista debe proveer el servicio eléctrico especificado de acuerdo con los códigos locales y nacionales.
- Este aparato no debe limpiarse con chorro de agua.
- Este aparato puede ser utilizado por personas desde 18 años de edad y mayores si han sido supervisados o instruidos acerca del uso del aparato de forma segura y si entienden los riesgos que involucra.
- Mantenga el aparato y el cable fuera del alcance de los niños menores de 18 años.
- Los electrodomésticos pueden ser utilizados por personas desde 18 años de edad y mayores con capacidades físicas, sensoriales o mentales reducidas o falta de experiencia y conocimiento si han sido supervisados o instruidos acerca del uso del aparato de forma segura y si entienden los riesgos que involucra.
- Los niños menores de 18 años deben ser supervisados para asegurar de que no jueguen con el aparato.
- Si el cable de poder llega a dañarse, debe ser reemplazado por el fabricante o personal de servicio autorizado con un cable especial disponible del fabricante o su personal de servicio autorizado para evitar un peligro.
- La máquina no se debe sumergir para limpiarla.
- La limpieza y el mantenimiento por usuarios no debe llevarse a cabo por niños a menos que sean mayores de 18 años y supervisados.
- Este aparato está diseñado para ser utilizado en aplicaciones domésticas y similares, tales como:
 - áreas de personal de cocina en tiendas, oficinas y otros ambientes de trabajo;
 - Por clientes en hoteles, moteles y otros entornos de tipo residencial;
 - Entornos de tipo de alojamiento y desayuno.
- Este aparato no está destinado a ser utilizado en aplicaciones tales como:
 - casas de la granja;
- El acceso a las áreas de servicio únicamente permitido por personal de Servicio Autorizado.
- El nivel de ruido con ponderación A es inferior a 70dBA.

REQUISITOS NORTE AMERICANOS

- Este aparato debe instalarse en lugares donde pueda ser vigilado por personal capacitado.
- Para un funcionamiento correcto, este aparato debe instalarse donde la temperatura esté entre 41°F a 95°F (5°C y 35°C).
- El aparato no debe inclinarse más de 10° para un funcionamiento seguro.
- Un electricista debe proveer el servicio eléctrico especificado de acuerdo con los códigos locales y nacionales.
- Este aparato no debe limpiarse con lavadora de presión.
- Este aparato puede ser utilizado por personas desde 18 años de edad y mayores si han sido supervisados o instruidos acerca del uso del aparato de forma segura y si entienden los riesgos que involucra.
- Mantenga el aparato y el cable fuera del alcance de los niños menores de 18 años.
- Los electrodomésticos pueden ser utilizados por personas desde 18 años de edad y mayores con capacidades físicas, sensoriales o mentales reducidas o falta de experiencia y conocimiento si han sido supervisados o instruidos acerca del uso del aparato de forma segura y si entienden los riesgos que involucra.
- Los niños menores de 18 años deben ser supervisados para asegurar de que no jueguen con el aparato.
- Si el cable de poder llega a dañarse, debe ser reemplazado por el fabricante o personal de servicio autorizado con un cable especial disponible del fabricante o su personal de servicio autorizado para evitar un peligro.
- La máquina no se debe sumergir para limpiarla.
- La limpieza y el mantenimiento por usuarios no debe llevarse a cabo por niños a menos que sean mayores de 18 años y supervisados.
- Este aparato está diseñado para ser utilizado en aplicaciones comerciales, tales como:
 - áreas de personal de cocina en tiendas, oficinas y otros ambientes de trabajo;
 - Por clientes en hoteles, moteles y otros entornos de tipo residencial;
- El acceso a las áreas de servicio únicamente permitido por personal de Servicio Autorizado.

LIMPIEZA

Se recomienda usar un paño humedecido enjuagado en un detergente líquido suave no abrasivo para limpiar todas las superficies de los equipos Bunn-O-Matic.

LOCALIZACIÓN Y SOLUCIÓN DE PROBLEMAS

Se suministra la guía de localización y solución de problemas para sugerir probables causas y soluciones a los problemas más probables que pueden encontrarse. Si el problema persiste después de agotar los pasos de localización y solución de problemas, comuníquese con el Departamento de Servicio Técnico de Bunn-O-Matic.

- La inspección, prueba y reparación de equipos eléctricos debe llevarla a cabo solamente personal de servicio calificado.
- Todos los componentes electrónicos tienen voltajes de CA de 120 – 240 V y de CC de bajo voltaje en sus terminales. Cortocircuitar los terminales o aplicar voltajes externos puede ocasionar fallas en las tarjetas.
- Es poco probable que las tarjetas de circuitos impresos electrónicos funcionen intermitentemente. La falla de la tarjeta suele ser permanente. De ocurrir intermitencias, la causa es probablemente el contacto de un interruptor o una pérdida de conexión en un terminal o engarce.

ADVERTENCIA

- Tenga extremo cuidado cuando esté reparando equipos eléctricos.
- Desenchufe el distribuidor cuando se esté reparando, excepto cuando se especifiquen pruebas eléctricas.
- Siga los procedimientos de servicio recomendados.
- Vuelva a poner todos los protectores o avisos de seguridad.

PROBLEMA

El servidor no se calienta

CAUSA PROBABLE

1. No hay energía o el voltaje es el incorrecto.
2. Contacto del recipiente
3. No hay voltaje CD en los contactos externos.

SOLUCIÓN

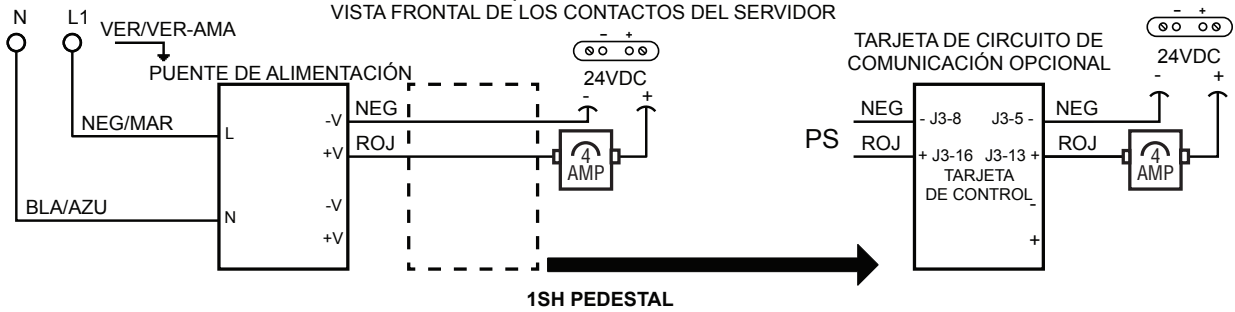
Asegúrese de que el soporte está conectado a la fuente de energía.

Limpie o reemplace.

Confirme que los contactos no tengan corto circuito, luego restablezca el corto circuito en la parte inferior del soporte de servicio.

DIAGRAMA ESQUEMÁTICA DE CABLEADO

VISTA FRONTAL DE LOS CONTACTOS DEL SERVIDOR



VISTA FRONTAL DE LOS CONTACTOS DEL SERVIDOR

