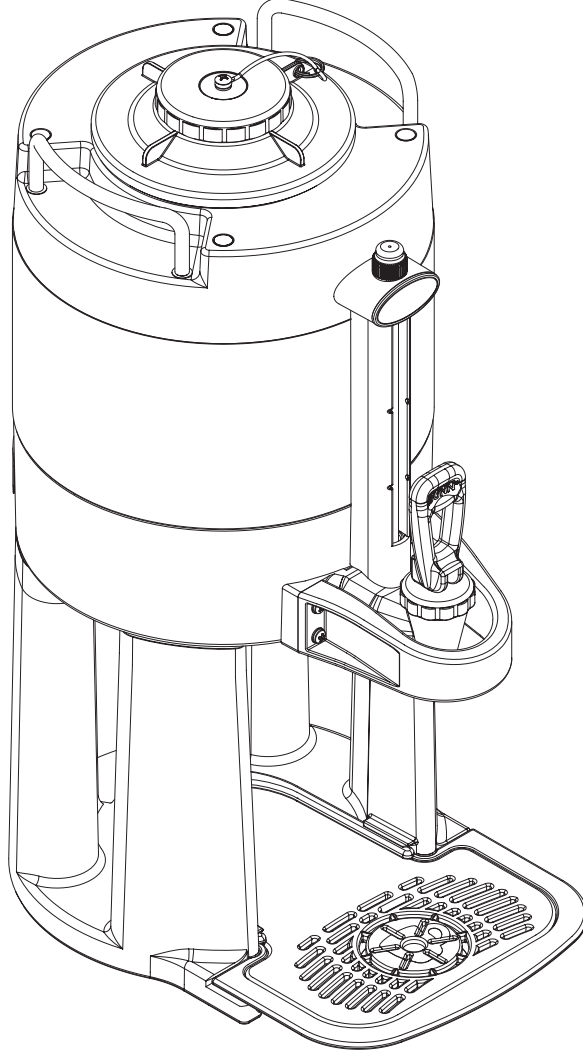


BUNN®

إناء التقديم TF
سعة ١ و ١,٥ جالون
(بحامل وبدون)



معلومات الاستعمال والعناية

تنبيه: نظف إناء التقديم وعقمه قبل استعماله. راجع الملاحظة ١ من التنظيف اليومي.



شركة BUNN-O-MATIC

صندوق بريد رقم ٣٢٢٧

SPRINGFIELD, ILLINOIS 62708-3227

هاتف: ٥٢٩-٦٦٠١ (٢١٧) فاكس: ٥٢٩-٦٦٤٤ (٢١٧)

Bunn-O-Matic Corporation ٢٠١٢ © حقوق الطبع والنشر 10/14 35075.8505C

إناء التقديم هذا معد للاستعمال مع ماكينات تحضير القهوة BUNN® من إنتاج ICB أو SINGLE® TF DBC، DUAL® TF DBC. عند اتباع الاحتياطات الملائمة، يمكن تحضير من جالون إلى ١,٥ جالون من القهوة مباشرة في إناء التقديم، ثم نقلها لتقديمها في مكان بعيد. يجب وضع إناء التقديم على منضدة أو رف ثابتين.

إشعارات المستخدم

يجب الحفاظ على الإشعارات المثبتة على إناء التقديم هذا بحالة جيدة. استبدل الملصقات غير المقروءة أو التالفة.

#26186.0000



التنظيف اليومي

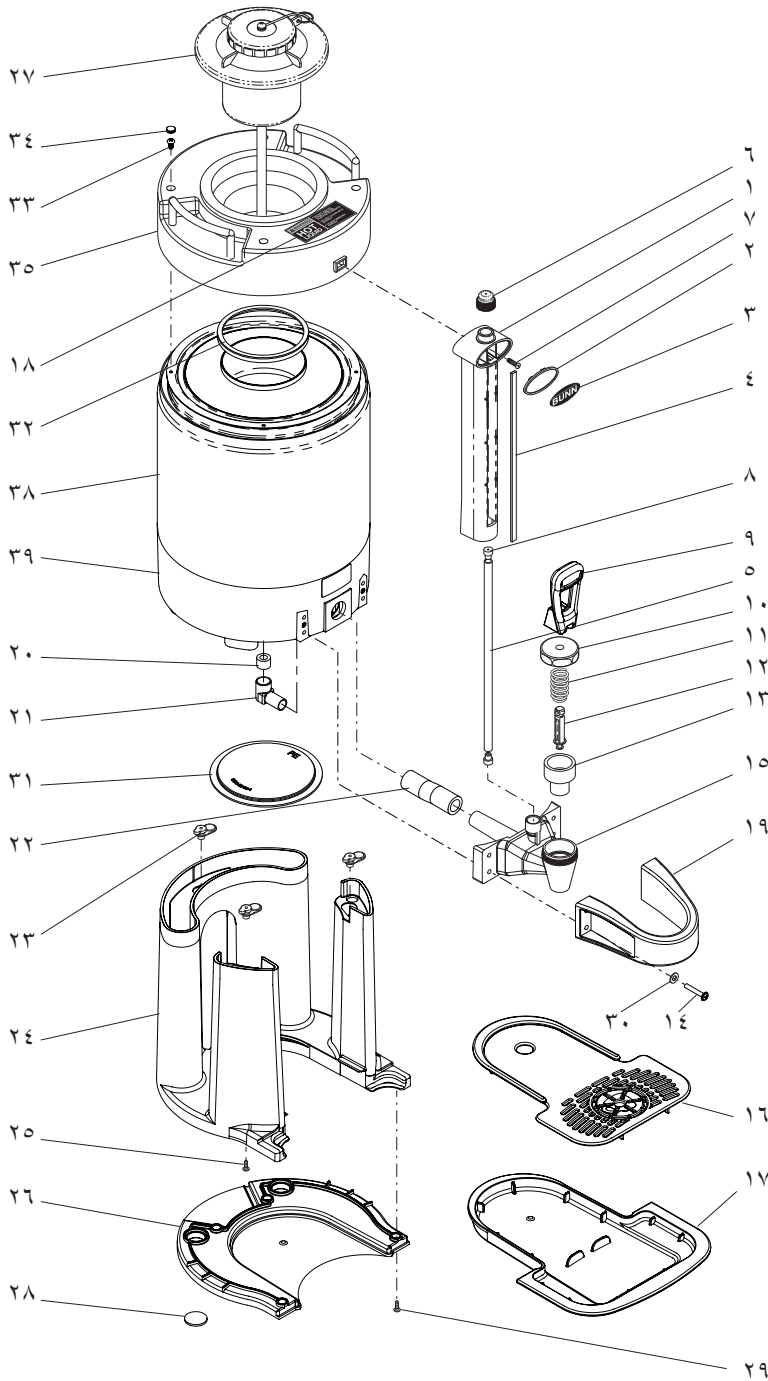
تنبيه: نظف إناء التقديم وعقمه **يومياً**

ملاحظة: توصي شركة Bunn-O-Matic باتباع الطريقة الثلاثية الخطوات لتنظيف إناء التقديم وتعقيمه. تتألف الطريقة الثلاثية الخطوات من ماء رغوي ساخن باستخدام منظف معتدل غير حمضي، وشطف بالماء العذب، ومحلول مائي للتعقيم بواسطة معقم خالٍ من الكلور. لا تغمر إناء التقديم بالماء. قد يتسبب عدم اتباع إجراءات التنظيف الموصى بها في حدوث تآكل للسطح المصنوع من الفولاذ المقاوم للصدأ، وإتلاف مانعة التفريغ. **يعد ضمان المصنع لاغياً عند استخدام أي منتج يحتوي على كلور.**

١. افتح الصنبور حتى يفرغ إناء التقديم تماماً. ارفع الغطاء، واملأ إناء التقديم بمحلول التنظيف المعتمد المتعدد الأغراض، ثم نظف إناء التقديم من الداخل جيداً. صرّف محلول التنظيف.
٢. اشطف إناء التقديم جيداً باستخدام الماء العذب.
٣. فك مجموعة مقبض/صمام الصنبور عن طريق فك صامولة الصنبور التي توجد أسفل مقبض الصنبور مباشرةً.
٤. انزع غطاء مقياس بيان المنسوب، ثم اسحب أنبوب مقياس بيان المنسوب من الواقي المخصص له. ملاحظة: توجد أجزاء صغيرة؛ فاحرص على عدم تعريض الحلقات للضياع.
٥. باستخدام محلول التنظيف المعتمد المتعدد الأغراض، اغسل فوهة الصنبور وأنبوب الصنبور بواسطة فرشاة التنظيف النظيفة والمعقمة التي توفرها الشركة المصنعة.
٦. استخدم فرشاة التنظيف الموفرة من قبل الشركة المصنعة لتنظيف أنبوب مقياس بيان المنسوب تماماً.
٧. باستخدام محلول التنظيف المعتمد المتعدد الأغراض، اغسل ثم اشطف وعقم وجفف أنبوب التعبئة بالهواء في مجموعة الغطاء بواسطة فرشاة التنظيف التي توفرها الشركة المصنعة.
٨. فك مجموعة الصنبور/الصمام. ثم اغسل جميع أجزاء الصنبور والغطاء وأنبوب السيلكون جيداً بمنظف معتدل ومحلول مائي. ثم اشطف الأجزاء بماء ساخن. وانقع الأجزاء في محلول معقم لمدة خمس (٥) دقائق، ثم جففها بالهواء تماماً.
٩. فك وعاء التثقيب، والغطاء المخصص له. ثم اغسله جيداً بمحلول التنظيف المعتمد المتعدد الأغراض. وبعد ذلك اشطف الأجزاء بماء ساخن.
١٠. أعد تركيب مقبض/صمام الصنبور، ثم ركب مجموعة مقبض/صمام الصنبور، وأنبوب مقياس بيان المنسوب بواسطة الحلقات، وكذلك الغطاء وأنبوب السيلكون بالموزع. في حالة إعادة التركيب، انتبه: لا تحكم ربط غطاء الصنبور على نحو مفرط - اربطه يدوياً فقط.
١١. نظف السطح الخارجي لإناء التقديم بالكامل باستخدام قطعة قماش نظيفة وناعمة وغير مسببة للتآكل ومبللة بأي منظف سائل معتدل غير حمضي وغير مسبب للتآكل.
١٢. املأ إناء التقديم بمحلول تنظيف لا يحتوي على كلور حتى آخره، ثم دعه لمدته لا تزيد عن خمس (٥) دقائق، ثم صرّفه عن طريق فتح الصنبور تماماً. ثم اتركه ليحفظ بالهواء (اقلب إناء التقديم من أعلى لأسفل بحيث يكون مستنداً إلى المقابض).

إناء التقديم المزود بحامل

قطع الغيار البديلة

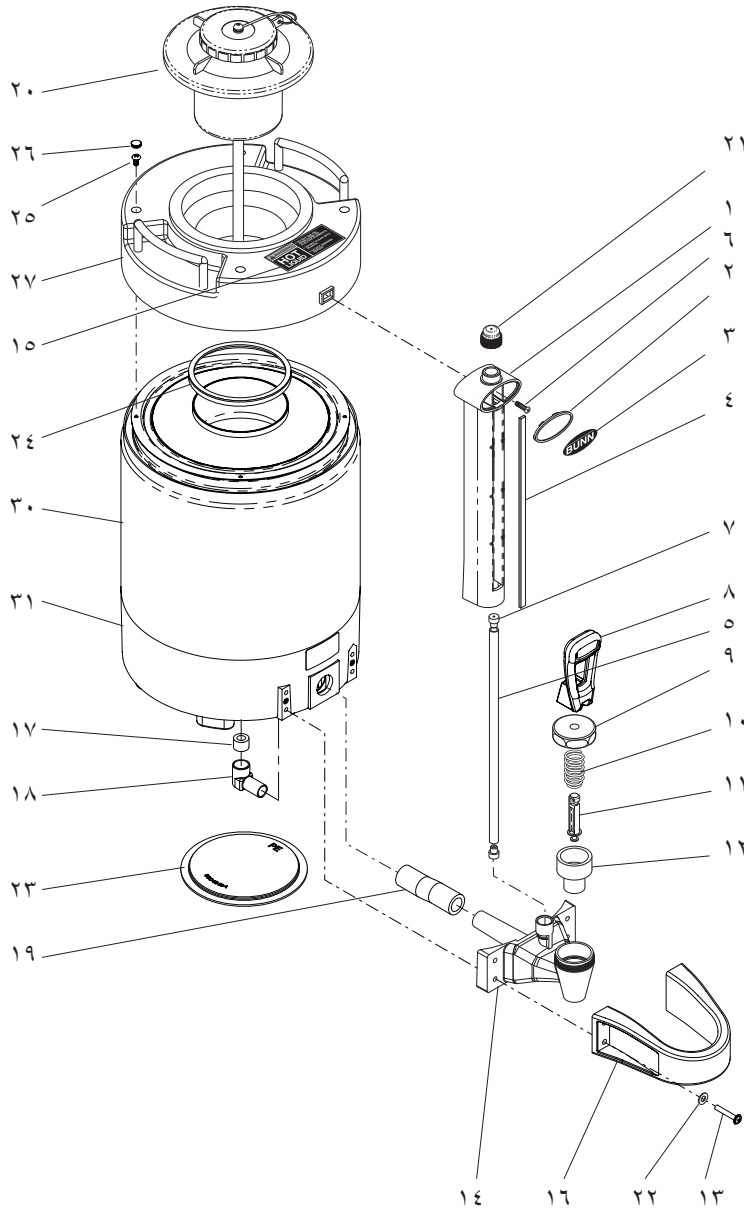


| | | |
|--|------------|----|
| الغطاء، مقياس بيان المنسوب ١,٥ جالون (يشمل العنصر ٤) | 43931.1000 | ١ |
| الغطاء، مقياس بيان المنسوب ١,٥ جالون (يشمل العنصر ٤) | 43931.1001 | |
| اللوحة، مثبتة بالالصق | 35010.0000 | ٢ |
| ملصق، Bunn | 35009.0000 | ٣ |
| ملصق، أسود سادة | 35009.0001 | |
| سنادة، مقياس بيان المنسوب ١,٥ جالون | 35004.0000 | ٤ |
| سنادة، مقياس بيان المنسوب ١ جالون | 35004.0001 | |
| أنبوب مقياس بيان المنسوب ١,٥ جالون | 35005.0000 | ٥ |
| أنبوب مقياس بيان المنسوب ١ جالون | 35005.0001 | |
| غطاء الفتحة، الغطاء | 39083.0000 | ٦ |
| مسمار لولبي، مسمم الرأس "6-32 x.62" | 02367.0000 | ٧ |
| حلقة، أنبوب مقياس بيان المنسوب | 39143.0001 | ٨ |
| مقبض، صنوبر، Bunn | 43135.0000 | ٩ |
| مقبض، صنوبر، برتقالي | 43135.1002 | |
| مقبض، صنوبر، أسود سادة | 43135.0003 | |
| مقبض، صنوبر، أخضر | 43135.0004 | |
| غطاء الصنوبر | 29165.1002 | ١٠ |
| نابض الصنوبر (عبوة من ٦) | 00601.1000 | ١١ |
| جذع الصنوبر (عبوة من ٦) | 29164.1000 | ١٢ |
| قدح قاعدة الصنوبر (عبوة من ٦) | 00600.1000 | ١٣ |
| مسمار لولبي، برأس ثماني الشكل أسود M4 x.7 x 25 | 35074.0000 | ١٤ |
| أنبوب، الصنوبر | 43930.0000 | ١٥ |
| الغطاء، طبق القطرات | 38932.0000 | ١٦ |
| عدة طبق القطرات (تشمل العنصر ١٦) | 38931.1002 | ١٧ |
| ملصق، تحذير من السائل الساخن | 26186.0000 | ١٨ |
| حاجز، الصنوبر | 42543.0000 | ١٩ |
| أنبوب، السيليكون "31" ID x 12.0" LG | 28526.1000 | ٢٠ |
| خنية وصل ٩٠ درجة | 42295.0001 | ٢١ |
| أنبوب، السيليكون "50" ID x 12.0" LG | 32591.1001 | ٢٢ |
| حلقة، الحامل | 35016.0001 | ٢٣ |
| الحامل، إناء التقديم | 38929.1002 | ٢٤ |
| مسمار لولبي، مستدير الرأس "6-32 x.75" | 39617.0000 | ٢٥ |
| لوحة القاعدة، الحامل | 38930.0002 | ٢٦ |
| مجموعة الغطاء ١,٥ جالون | 35365.1000 | ٢٧ |
| مجموعة الغطاء ١ جالون | 35365.1001 | |
| سُدادة، بجزء خلفي لاصق بقطر ٧٥ بوصة | 39443.1003 | ٢٨ |
| مسمار لولبي، مستدير الرأس "8-18 x .50" | 44010.0000 | ٢٩ |
| حلقة، M4 | 43231.0000 | ٣٠ |
| سُدادة، غطاء القاعدة | 42890.1000 | ٣١ |
| حشية | 42889.0000 | ٣٢ |
| مسمار لولبي، M4 x 0.7 x 9M | 42761.0000 | ٣٣ |
| سُدادة، الغطاء العلوي | 42914.0000 | ٣٤ |
| العدة، مجموعة الغطاء العلوي (يشمل العنصر ١٨) | 41366.1001 | ٣٥ |
| فرشاة، تنظيف | 35301.0000 | ٣٦ |
| ملصق، غلاف أسود ١,٥ جالون | 35071.0000 | ٣٧ |
| ملصق، غلاف أسود ١ جالون | 37974.0000 | |
| خزان إناء التقديم (غير متوافر) | ----- | ٣٨ |
| مجموعة الغطاء السفلي | 50634.1000 | ٣٩ |

P٤١٩٤

إناء التقديم بدون حامل

قطع الغيار البديلة

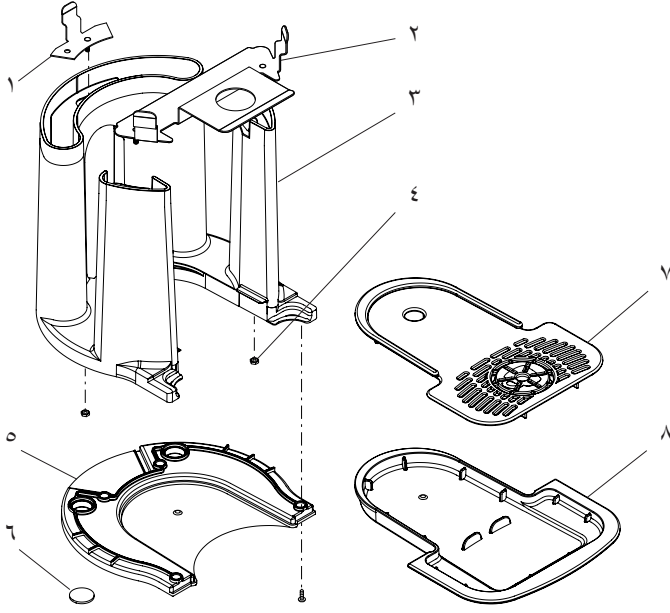


| | | |
|--|------------|----|
| الغطاء، مقياس بيان المنسوب ١,٥ جالون (يشمل العنصر ٤) | 43931.1000 | ١ |
| الغطاء، مقياس بيان المنسوب ١ جالون (يشمل العنصر ٤) | 43931.1001 | |
| اللوحة، مركبة بالالصق | 35010.0000 | ٢ |
| ملصق، Bunn | 35009.0000 | ٣ |
| ملصق، أسود سادة | 35009.0001 | |
| سنادة، مقياس بيان المنسوب ١,٥ جالون | 35004.0000 | ٤ |
| سنادة، مقياس بيان المنسوب ١ جالون | 35004.0001 | |
| أنبوب مقياس بيان المنسوب ١,٥ جالون | 35005.0000 | ٥ |
| أنبوب مقياس بيان المنسوب ١ جالون | 35005.0001 | |
| مسامير لولبي، مسنم الرأس "6.2" × 32-#6 | 02367.0000 | ٦ |
| حلقة، أنبوب مقياس بيان المنسوب | 39143.0001 | ٧ |
| مقبض، صنبور، Bunn | 43135.0000 | ٨ |
| مقبض، صنبور، برتقالي | 43135.1002 | |
| مقبض، صنبور، أسود سادة | 43135.0003 | |
| مقبض، صنبور، أخضر | 43135.0004 | |
| غطاء الصنبور | 29165.1002 | ٩ |
| نابض الصنبور (عبوة من ٦) | 00601.1000 | ١٠ |
| جذع الصنبور (عبوة من ٦) | 29164.1000 | ١١ |
| قذح قاعدة الصنبور (عبوة من ٦) | 00600.1000 | ١٢ |
| مسامير لولبي، برأس ثماني الشكل أسود M4 × 0.7 × 25 | 35074.0000 | ١٣ |
| أنبوب، الصنبور | 43930.0000 | ١٤ |
| ملصق، تحذير من السائل الساخن | 26186.0000 | ١٥ |
| حاجز، الصنبور | 42543.0000 | ١٦ |
| أنبوب، السيليكون LG "31" ID x 12.0" | 28526.1000 | ١٧ |
| خنية وصل ٩٠ درجة | 42295.0001 | ١٨ |
| أنبوب، السيليكون LG "50" ID x 12.0" | 32591.1001 | ١٩ |
| مجموعة الغطاء ١,٥ جالون | 35365.1000 | ٢٠ |
| مجموعة الغطاء جالون | 35365.1001 | |
| غطاء الفتحة، الغطاء | 39083.0000 | ٢١ |
| حلقة | 43231.0000 | ٢٢ |
| سُدادة، غطاء القاعدة | 42890.1000 | ٢٣ |
| حشية | 42889.0000 | ٢٤ |
| مسامير لولبي، M4 × 7 × 9M | 42761.0000 | ٢٥ |
| سُدادة، الغطاء العلوي | 42914.0000 | ٢٦ |
| العدة، مجموعة الغطاء العلوي (يشمل العنصر ١٥) | 41366.1001 | ٢٧ |
| فرشاة، تنظيف | 35301.0000 | ٢٨ |
| ملصق، غلاف أسود ١,٥ جالون | 35071.0000 | ٢٩ |
| ملصق، غلاف أسود ١ جالون | 37974.0000 | |
| خزان إناء التقديم (غير متوافر) | ----- | ٣٠ |
| مجموعة الغطاء السفلي | 50634.1000 | ٣١ |

P:١٩٥

حامل لآنية التقديم غير المزودة بحامل

قطع الغيار البديلة



| | | |
|--|------------|----|
| مجموعة، الحامل (يشمل العناصر من ١ إلى ٨) | 39795.0003 | - |
| مفصلة، خلفية | 39449.0005 | .١ |
| مفصلة، أمامية | 39448.0003 | .٢ |
| الحامل، إناء التقديم (الطرز الأقدم) | 38929.0001 | .٣ |
| الحامل، إناء التقديم (الطرز الأحدث) | 38929.1002 | |
| صامولة K ذات حلقات #8-32 | 00970.0000 | .٤ |
| لوحة القاعدة، الحامل (الطرز الأقدم) | 38930.0001 | .٥ |
| لوحة القاعدة، الحامل (الطرز الأحدث) | 38930.0002 | |
| مسمار لولبي، مستدير الرأس "8-18 x.50" | 44010.0000 | |
| سُدادة، بجزء خلفي لاصق بقطر ٠,٧٥ بوصة | 39443.1003 | .٦ |
| الغطاء، طبق القطرات | 38932.0000 | .٧ |
| طبق القطرات (الطرز الأقدم) | 38931.1000 | .٨ |
| طبق القطرات (الطرز الأحدث) | 38931.0002 | |

ضمان المنتج التجاري من شركة BUNN-O-MATIC

تضمن شركة Bunn-O-Matic (المشار إليها بالاسم "BUNN") الجهاز الذي تصنعه، وذلك على النحو التالي:

- (١) قدور الهواء، والأباريق الحرارية، وأدوات الصفق، وأواني تقديم GPR، وموزعات الشاي/القهوة المتلجن، وماكينات تحضير عبوات القهوة المطحونة MCP/MCA، وأواني التقديم الحرارية وأواني تقديم Thermofresh (الميكانيكية والرقمية) - سنة واحدة على قطع الغيار وسنة واحدة على التصنيع.
- (٢) جميع أجزاء الجهاز الأخرى - سنتان على قطع الغيار، و عام على التصنيع، إضافة إلى ضمانات إضافية كما هو محدد أدناه:
 - (أ) الدائرة الإلكترونية و/أو لوحات التحكم - ٣ سنوات على قطع الغيار والتصنيع.
 - (ب) الضاغطات المزودة بها جهاز التبريد - ٥ سنوات على قطع الغيار وسنة على التصنيع.
 - (ج) حواف الطحن المخددة المزودة بها مطحنة القهوة لطحن القهوة بما يلائم تحليل غربال المصفاة الأصلي للمصنع - قطع الغيار والتصنيع لمدة ٤ سنوات أو ٤٠٠٠٠ رطل من القهوة، أيهما كان أولاً.

تسري مدد الضمان هذه اعتباراً من تاريخ التركيب، وتضمن BUNN أن تكون الأجهزة التي تصنعها خالية من العيوب في المواد وفي التصنيع، في وقت التصنيع والتي تظهر خلال مدة الضمان الساري. لا يسري هذا الضمان على أي جهاز، أو مكون أو قطعة غيار لم تصنعها BUNN، أو رأيت BUNN، أنها تضررت نتيجة إساءة استعمال، أو إهمال، أو تغيير، أو تركيب أو تشغيل غير سليم، أو صيانة أو إصلاح خاطئ، أو عدم تنظيف وعدم معايرة دورية، أو تعطل الجهاز الناتج عن سوء جودة المياه، أو الضرر أو الكوارث. بالإضافة إلى ذلك، لا يسري الضمان على استبدال العناصر التي تخضع للاستعمال المعتاد، بما في ذلك على سبيل المثال لا الحصر، الأجزاء القابلة للاستبدال بواسطة المستخدم مثل السدادات والحشيات. هذا الضمان يسري بشرط قيام المشتري بما يلي: (١) تقديم إشعار فوري إلى BUNN بأي مطالبة مكفولة بموجب هذا الضمان، عبر الهاتف على رقم (٢١٧) ٥٢٩-٦٦٠١، أو بالكتابة إلى صندوق البريد رقم ٣٢٢٧، على العنوان: Springfield, Illinois 62708-3227؛ (٢) بناء على طلب من BUNN، شحن الجهاز المعيب مع دفع مقابل الشحن مسبقاً إلى أحد أماكن خدمة BUNN المعتمدة؛ (٣) تلقي تصريح مسبق من BUNN بأن الجهاز المعيب في فترة الضمان. يعد الضمان سابق الذكر حصرياً، ويحل محل أي ضمان آخر، سواء أكان مكتوباً أم شفهيًا، صريحاً أم ضمنياً، بما في ذلك على سبيل المثال لا الحصر، أي ضمان ضمني للقابلية للشراء أو الملاءمة لغرض معين. ليس من حق وكلاء BUNN أو موزعيها أو موظفيها إجراء تعديلات على هذا الضمان، أو تقديم ضمانات إضافية ملزمة لشركة BUNN. وفقاً لذلك، لا تشكل التصريحات الشفهية أو المكتوبة التي يقدمها هؤلاء الأفراد ضمانات، كما يجب عدم الاعتماد عليها.

إذا قررت BUNN - بمحض تقديرها - أن الجهاز لا يطابق الضمان، يكون لها وحدها، ما دام الجهاز في فترة الضمان، خيار: (١) تقديم قطع غيار بديلة و/أو تصنيع مجاني (أثناء مدد ضمان قطع الغيار والتصنيع السارية والمحددة أعلاه) لإصلاح المكونات المعيبة، بشرط إجراء ذلك الإصلاح بواسطة ممثل خدمة معتمد من BUNN؛ أو (٢) استبدال الجهاز أو إعادة ثمن شراء الجهاز.

يكون تعويض المشتري من BUNN، الناتج عن خرق التزامها بسبب بيع هذا الجهاز، سواء أكان مبنياً على الضمان أم غير ذلك، مقتصرًا على الإصلاح أو الاستبدال أو إعادة الثمن، وذلك حسب اختيار BUNN وحدها كما هو محدد هنا.

ولن تتحمل BUNN - على أية حال - أية مسؤولية عن أي أضرار أو خسائر أخرى، بما في ذلك على سبيل المثال لا الحصر، خسارة أرباح أو خسارة مبيعات أو خسارة استعمال الجهاز، أو دعاوى خاصة بعملاء المشتري، أو تكلفة رأس المال، أو تكلفة وقت تعطل، أو تكلفة الجهاز البديل، أو مرافق أو خدمات، أو أي أضرار أخرى خاصة أو عرضية أو تبعية.

تعد كل من 392 و A Partner You Can Count On و AutoPOD و AXIOM و BrewLOGIC و BrewMETER و Brew Better Not و BUNN Pour و BUNN Gourmet و BUNN Family Gourmet و BUNN Espresso و BrewWIZARD و BrewWISE و Bitter و O-Matic و BUNN و BUNN with the stylized red line و BUNNlink و BUNNomatic و Bunn-O-Matic و Bunn-OMatic و BUNNserve و Dual و Dr. Brew stylized Dr. design و DBC و Cool Froth و BUNNSERVE with the stylized wrench design و Infusion و iMIX و High Intensity و Gourmet Juice و Gourmet Ice و FlavorGard و EasyGard و EasyClear و Easy Pour و Respect و Quality Beverage Equipment Worldwide و PowerLogic و Phase Brew و My Café و Intellisteam و Series و Earth و savemycoffee.com و Safety-Fresh و Respect Earth with the stylized leaf and coffee cherry design و SplashGard و Soft Heat و SmartWAVE و Smart Hopper و Smart Funnel و Single و Silver Series و Scale-Pro و Velocity و TRIFECTA, trifecta و Titan و ThermoFresh و The Mark of Quality in Beverage Equipment Worldwide و Build-A-Drink, not bitter و Brew better و Beverage Profit Calculator و Beverage Bar Creator و Air Brew و Brew Element و Digital Brewer Control و Daypart و Cyclonic Heating System و Coffee At Its Best و BUNNSource و Signature و Pouring Profits و Picture Prompted Cleaning, Nothing Brews Like a BUNN, Milk Texturing Fusion, و Ultra و The Horizontal Red Line و Tea At Its Best و Sure Tamp, Series و Bunn-O-Matic. يعد شكل الهيكل المحيط بماكينة التحضير trifecta® التجاري هذا علامة تجارية مملوكة لشركة Bunn-O-Matic.