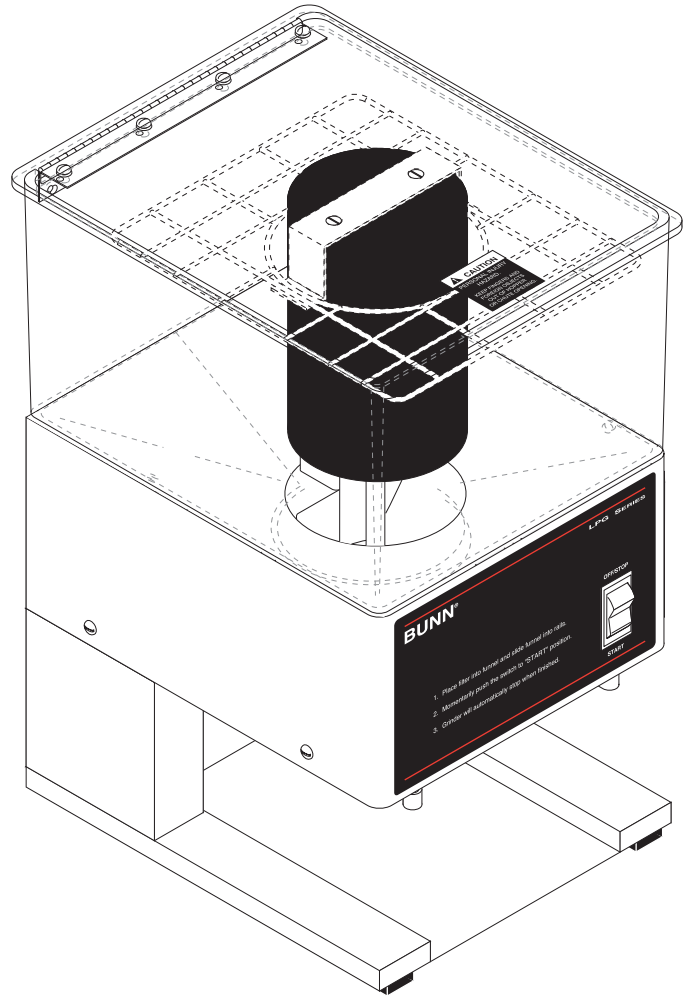
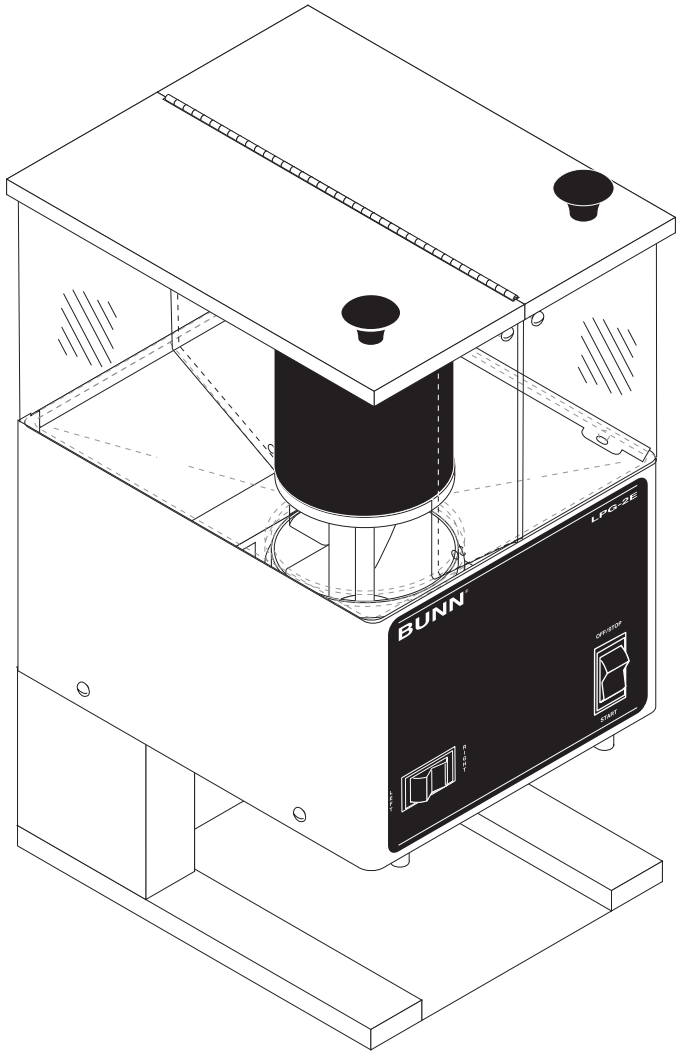


BUNN®

LPG LPG-2E



ASENNUS- JA KÄYTTÖOHJEET

BUNN-O-MATIC CORPORATION

POST OFFICE BOX 3227

SPRINGFIELD, ILLINOIS 62708-3227

PUHELIN: (217) 529-6601 FAKSI: (217) 529-6644

Varmistaaksesi, että sinulla on viimeisin käyttöoppaan versio tai tarkastellaksesi osaluetteloita, ohjelmointiopasta tai huolto-opasta, vieraile Bunn-O-Maticin verkkosivustolla osoitteessa www.bunn.com. Tämä on täysin ILMAISTA ja nopein tapa saada viimeisin katalogi ja opaspäivitykset. Saat teknistä tukea ottamalla yhteyttä Bunn-O-Matic Corporationiin numeroon at 1-800-286-6070.



BUNN-O-MATIC KAUPALLINEN TUOTETAKUU

Bunn-O-Matic Corp. ("BUNN") tarjoaa takuun, joka kattaa sen valmistamat tuotteet seuraavasti:

- 1) Ilmakeittimet, termoskannut, karahvit, GPR-kahvikoneet, jäätee/kahviannostelijat, MCP/MCA-kapselikeittimet ja Thermofresh-koneet (mekaaniset ja digitaaliset) – 1 vuoden osatakuu ja 1 vuoden työnlaadun takuu.
- 2) Kaikki muut laitteet – 2 vuoden osatakuu ja 1 vuoden työnlaadun takuu plus lisätakuut alla ilmoitetusti:
 - a) Sähköpiirit ja/tai ohjauspiirit – 3 vuoden osa- ja työnlaadun takuu.
 - b) Kylmäsäilytyslaitteiden kompressorit – 5 vuoden osatakuu ja 1 vuoden työnlaadun takuu.
 - c) Kahvinjauhatuslaitteiden jauhatusterät kahvin jauhatukseen alkuperäisen tehtaan suorittaman seulonta-analyysin täyttämiseksi – 4 vuoden tai 18 143,695 kg kahvimäärän osa- ja työnlaadun takuu, kumpi täytyykään ensin.

Nämä takuuajat alkavat asennuspäivästä. BUNN takaa sen, että sen valmistamat laitteet ovat kaupallisesti vapaita materiaali- tai laatuvioloista valmistushetkellä ja sovellettavan takuuajan aikana. Tämä takuu ei sovellu laitteisiin, komponentteihin tai osiin, joita BUNN ei ole valmistanut tai joita BUNNin harkintakyvyn mukaan on käytetty väärin, hoidettu huodosti, muutettu, asennettu tai käytetty väärin, huollettu tai korjattu väärin, puhdistettu ja suoritettu kalkinpoisto liian harvoin tai laitevikoihin, jotka johtuvat huonolaatuisesta vedestä, vaurioista tai tapaturmista. Takuu ei myöskään sovellu normaalin käytön alaisiin tuotteisiin, mukaan lukien muttei näihin rajoitettuna käyttäjän vaihdettavissa oleviin osiin, kuten tiivisteisiin. Tämän takuun ehtona on se, että ostaja 1) ilmoittaa BUNNille viipymättä tämän takuun alaisista korvausvaatimuksista puhelimitse numeroon (217) 529-6601 tai kirjeitse osoitteeseen Post Office Box 3227, Springfield, Illinois 62708-3227; 2) toimittaa BUNNin pyynnöstä viallisen laitteen toimitusmaksu maksettuna valtuutettuun BUNN-huoltoliikkeeseen; ja 3) on saanut etukäteen tiedon BUNNilta siitä, että viallinen laite on takuunalainen.

EDELTVÄ TAKUU ON EKSLUSIIVINEN JA SITÄ SOVELLETAAN KAIKKIEN MUIDEN TAKUIDEN ASEMASTA, OLIPA SE KIRJALLINEN TAI SUULLINEN, ILMAISTU TAI EPÄSUORA, MUKAAN LUKIEN MUTTA RAJOITTAMATTA MIKÄ TAHANSA ILMAISTU TAKUU KOSKIEN JOKO MYNTIIN TAI TIETTYYN TARKOITUKSEEN SOVELTUVUUTTA. BUNNin toimijat, myyjät tai työntekijät eivät ole valtuutettuja tekemään muutoksia tähän takuuseen tai antamaan ylimääräisiä takuita, jotka ovat BUNNin kannalta sitovia. Vastaavasti tällaisten yksilöiden lausunnot, olivatpa ne suullisia tai kirjallisia, eivät aseta takuita eikä niihin tule nojautua.

Jos BUNN määrittää oman harkintansa varaisesti, että laitteisto ei ole takuun piirissä, BUNN toimii eksklusiivisesti seuraavalla tavalla laitteiston ollessa takuun alainen: 1) tarjoaa varaosat ja/tai työn (yllä määriteltyjen sovellettavien osien ja työnlaadun takuun ajanjakson perusteella) viallisten komponenttien korjaamiseksi, kunhan tämän korjaustyön suorittaa BUNNin valtuutetun huoltoliikkeen edustaja; tai 2) korvaa laitteiston tai palauttaa laitteen ostohinnan.

OSTAJAN BUNNILLE OSOITTAMA KORVAUSVAATIMUS KOSKIEN MITÄ TAHANSA TÄMÄN LAITTEEN MYNNIN VELVOITETTA, OLIPA SE JOHDETTU TAKUUSTA TAI MUUTEN, RAJOITETAAN BUNNIN HARKINNAN VARAISESTI KUTEN TÄSSÄ MÄÄRITELLÄN – KORJAUKSEEN, TUOTTEEN KORVAUKSEEN TAI HYVITYKSEEN.

BUNN ei ota missään tapauksessa vastuuta muista vahingoista tai tappioista, mukaan lukien muttei rajoitettuna menetettyihin tuottoihin, menetettyyn myyntiin, laitteiston käytettävyyden menettämiseen, ostajan asiakkaiden korvausvaatimukseen, varallisuuteen, seisonta-ajan kustannuksiin, sijaislaitteiston kustannuksiin, tiloihin tai palveluihin tai mihin tahansa muuhun erityisiin, oheisiin vahinkoihin tai merkittäviin vahinkoihin.

392, AutoPOD, AXIOM, BrewLOGIC, BrewMETER, Brew Better Not Bitter, BrewWISE, BrewWIZARD, BUNN Espresso, BUNN Family Gourmet, BUNN Gourmet, BUNN Pour-O-Matic, BUNN, BUNN with the stylized red line, BUNNlink, Bunn-OMatic, Bunn-O-Matic, BUNNserve, BUNNSERVE with the stylized wrench design, Cool Froth, DBC, Dr. Brew stylized Dr. design, Dual, Easy Pour, EasyClear, EasyGard, FlavorGard, Gourmet Ice, Gourmet Juice, High Intensity, iMIX, Infusion Series, Intellisteam, My Café, Phase Brew, PowerLogic, Quality Beverage Equipment Worldwide, Respect Earth, Respect Earth with the stylized leaf and coffee cherry design, Safety-Fresh, savemycoffee.com, Scale-Pro, Silver Series, Single, Smart Funnel, Smart Hopper, SmartWAVE, Soft Heat, SplashGard, The Mark of Quality in Beverage Equipment Worldwide, ThermoFresh, Titan, trifacta, Velocity Brew, A Partner You Can Count On, Air Brew, Air Infusion, Beverage Bar Creator, Beverage Profit Calculator, Brew better, not bitter., BUNNSource, Coffee At Its Best, Cyclonic Heating System, Daypart, Digital Brewer Control, Nothing Brews Like a BUNN, Pouring Profits, Signature Series, Tea At Its Best, The Horizontal Red Line, Ultra ovat joko Bunn-O-Matic Corporationin tavaramerkkejä tai rekisteröityjä tavaramerkkejä.

SISÄLLYS

Käyttäjän huomautukset.....	3
Sähkövaatimukset.....	4
Ennaltaehkäisevä huolto.....	4
Käyttöpainikkeet.....	4
Puhdistaminen.....	5
Kahvin jauhatus.....	5
Käyttöönotto.....	6
Säädöt.....	6

Johdanto

LPG-malliin mahtuu 2,722 kg ja LPG-2E-malliin mahtuu 1,361 kg kokonaisia kahvipapuja kumpaankin syöttölokeroon. Ne jauhavat pavut esiasetettuun jauhustasoon, jonka jälkeen ne kerätään odottavaan suppiloon ja suodattimeen, jollainen löytyy useimmista kaupallisista kahvinkeitimistä. Laite on tarkoitettu vain sisäkäyttöön vankalla tasolla tai hyllyllä. Jauhimen yläpuolelle tulee jättää riittävästi tilaa, jotta kansi saadaan auki papujen lisäämistä varten. Käytä vain kokonaisten kahvipapujen kanssa.

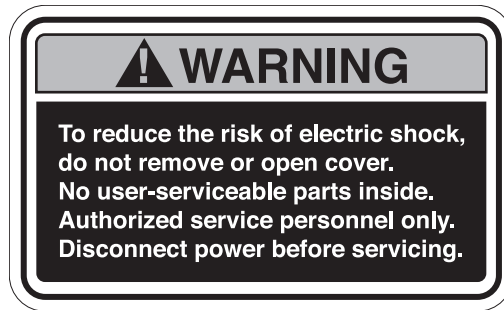
Jauhustaso on esiasetettu tehtaalla Yhdysvaltain kauppaministeriön asettamien suodatusstandardien mukaisesti ja sen on hyväksynyt Pan American Coffee Bureau Coffee Brewing Center. Sekä tehdasmäärä- että -jauhatusasetuksia voidaan säätää.

KÄYTTÄJÄN HUOMAUTUKSET

Lue huolellisesti ja noudata kaikkia jauhimessa ja tässä oppaassa olevia huomautuksia. Ne on kirjoitettu turvallisuuttasi ajatellen. Kaikki jauhimen huomautukset tulee pitää hyväkuntoisina. Vaihda kaikki lukukelvottomat tai vaurioituneet tarrat.



#05876.0000



#37881.0000



#20545.0000



00824.0002

SÄHKÖVAATIMUKSET

Jauhimessa on liitetty johto, ja se vaatii 2-johtoisen, maadoitetun 120 voltin vaihtovirtaisen 15 ampeerin yksivaiheisen 60 Hz pistokkeen 120 V malleille ja 100 voltin vaihtovirtaisen 15 ampeerisen yksivaiheisen 50 Hz pistokkeen 100 V malleille.

KÄYTTÖPAINIKKEET

Off/On/Start-kytkin (LPG- ja LPG-2E-malli)

OFF – (yläasento) Kytkimen asettaminen tähän asentoon pysäyttää jauhi-
men toiminnan.

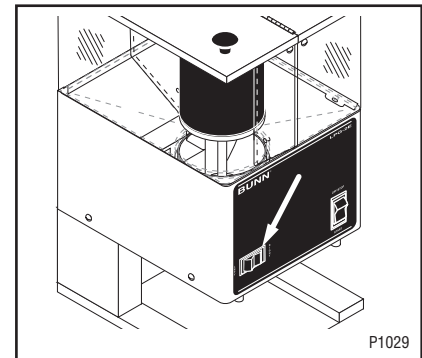
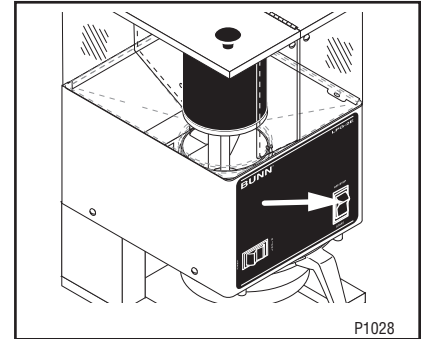
ON – (keskiasento) Kytkin palautuu tähän asentoon jauhatussyklin alettua,
ja pysyy tässä asennossa jauhatuksen päätyttyä.

START – (väliaikainen ala-asento) Kytkimen tähän asentoon painaminen
ja sitten vapauttaminen käynnistää jauhatussyklin.

Syöttölokero valintakytkin (vain LPG-2E-malli)

LEFT – Tällä asennolla papuja voidaan jauhaa vasemman syöttölokero-
n papuja.

RIGHT – Tällä asennolla papuja voidaan jauhaa oikean syöttölokero-
n papuja.



ENNALTAEHKÄISEVÄ KUNNOSSAPITO

Bunn-O-Matic® Corporation suosittelee, että ehkäiseviä huoltotoimia tehdään säännöllisesti. Huollon tulee suorittaa pätevä asentaja. Saat teknistä tukea ottamalla yhteyttä Bunn-O-Matic® Corporationiin numeroon at 1-800-286-6070.

HUOMAA: Jos tarvittavia huoltotöitä ei tehdä, takuu ei kata varaosia tai huoltopalvelua.

Puolivuositain

Viikoittainen puhdistus sekä vuotoalustakokoonpanon vaihto.

Vuosittain

1. Tarkista liukulevyillä varustettujen jauhinten liukulevyt ja puhdista ne.
2. Tarkista ja puhdista/vaihda terät ja jauhatuskammio tarvittaessa.
3. Säädä teriä ja jauhatusaikaa haluamallasi tavalla määrittääksesi hiukkasten koon ja painon.

PUHDISTAMINEN

ULKOPINNAT

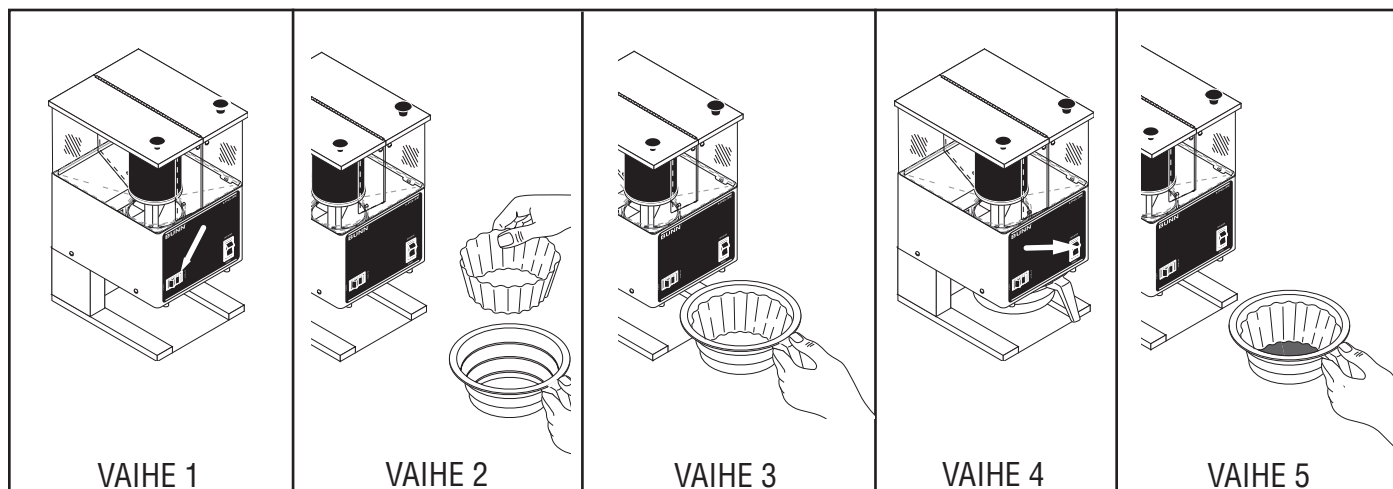
Kostean, miedossa ja hankaamattomassa nestemäisessä pesuaineessa kostutetun liinan käyttöä suositellaan kaikkien Bunn-O-Maticin laitteiden pintojen puhdistamiseen. Syöttölokeroon tai ikkunapintojen naarmuttamista hankaavilla materiaaleilla tulee varoa. Säännöllinen puhdistaminen pitää jauhimesi uudenveroisena vuosien ajan.

JAUHATUSKAMMIO

1. **VAROITUS** – Irrota jauhin verkkovirrasta ennen kuin irrotat paneeleja tai jauhatuskammion kotelon osia.
2. Tyhjennä kaikki pavut molemmista syöttölokeroista.
3. Liitä jauhin verkkovirtaan, aseta suppilo suodattimen kanssa suppilouriin. Paina Off/On/Start-kytkin ”START”-ala-asentoon ja vapauta. Suorita muutama jauhatussykli, kunnes kaikki jauhatuskammion kahvi on jaettu, ja irrota jauhin virtalähteestä.
4. Irrota suodattimella varustettu suppilo ja käännä jauhin varovasti selälleen.
5. Irrota kaksi teräkotelon kantta kiinni pitävää #10-32-ruuvia ja irrota teräkotelon kansikokoonpano.
6. Irrota latauslevy ja alaterän sisältävä liukuroottori, jousi ja messinkinen liukulaakeri moottorin akselista.
7. Puhdista jauhatuskammio ja kaikki osat kuivalla ei-metallisella piikkiharjalla ja pyyhi kuivalla, puhtaalla liinalla.
8. Asenna messinkinen liukulaakeri (laipallinen puoli ensin), jousi ja roottori alaterällä takaisin paikalleen moottorin akseliin. Asenna latauslevy sileä puoli roottoria päin ja teräkotelon kansikokoonpano takaisin paikalleen teräkoteloon.
9. Katso Käyttöönotto/Säädöt-osio muuttaaksesi tarvittaessa annostellun kahvin jauhatusosaa tai painoa.

KAHVIN JAUHATUS

1. Mallissa LPG-2E, valitse (joko vasen tai oikea syöttölokero) valintakytkimellä ja tarkista silmämääräisesti, että halutussa syöttölokerossa on riittävästi kokonaisia kahvipapuja.
2. Aseta paperisuodatin suppiloon. Suodatinta ei saa taittaa eikä se saa olla kallellaan.
3. Aseta suppilo suppilouriin ja paina, kunnes se pysähtyy.
4. Paina hetkeksi Off/On/Start-kytkin ”START”-ala-asentoon ja vapauta. Jauhatus toiminto pysähtyy automaattisesti, kun esiasetettu määrä jauhettua kahvia on annosteltu suppiloon.
5. Irrota suppilo jauhimesta ja tasoita jauheen pinta heiluttamalla varovasti.
6. Ladattu suppilo on nyt valmis käytettäväksi missä tahansa kaupallisessa kahvinkeittimessä valmistajan ohjeiden mukaisesti.



KÄYTTÖNOTTO/SÄÄDÖT

Jauhatustaso voidaan asettaa hienosta erittäin karkeaan. Jauhatustaso voidaan säätää sopivaksi useimpiin kaupallisiin kahvinkeittimiin. Toimi seuraavasti tehdäksesi säätöjä.

HUOMAA – Teräsäätöjen muutokset muuttavat myös annostelun määrää. Kaikkien teräsäätöjen jälkeen tulee säätää myös ajastimia.

Teräsäädöt

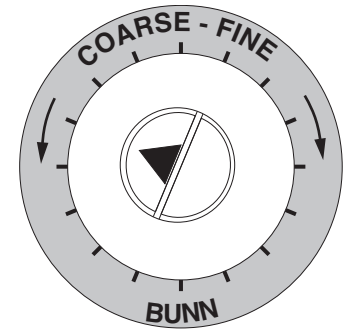
1. Irrota jauhin verkkovirrasta ja tyhjennä pavut syöttölokerosta.
2. Liitä jauhin verkkovirtaan, aseta suppilo suodattimen kanssa suppilouriin. Paina hetkellisesti Off/On/Start-kytkin (ala) ”START”-asentoon (haluttu syöttölokeron valittuna) ja vapauta. Suorita muutama jauhatussykli, kunnes kaikki jauhatuskammion kahvi on jaettu.
3. Irrota suodattimella varustettu suppilo ja käännä jauhin varovasti selälleen.
4. Aseta Off/On/Start-kytkin ”START” (ala)-asentoon ja, käyttäen mukana toimitettua jauhatustason säätöavainta, käännä säätöruuvia myötäpäivään, kunnes kuulet metallista vinkunaa, joka johtuu siitä, että terät hankautuvat. (Äänen kuulumiseksi saatetaan joutua suorittamaan useampi kuin yksi jauhatussykli).
5. Merkitse kynällä tarraan jauhatuksen säätöruuvissa olevan nuolen kohta.
6. Seuraavat asetukset vastaavat kutakuinkin CBC:n hyväksymää jauhatustasoa. Kaikkeen viitataan vaiheessa 5 merkityllä nuolen sijainnilla.

HIENO JAUHATUS: Käännä säätöruuvia seitsemän pykälää vastapäivään.

TIPPAJAUHATUS: Käännä säätöruuvia kahdeksan pykälää vastapäivään.

TAVALLINEN (KARKEA) JAUHATUS: Käännä säätöruuvia 10 pykälää vastapäivään.

HUOMAA: Tarkat säädöt vaihtelevat papujen paahtoasteen tai lisättyjen mausteiden perusteella.



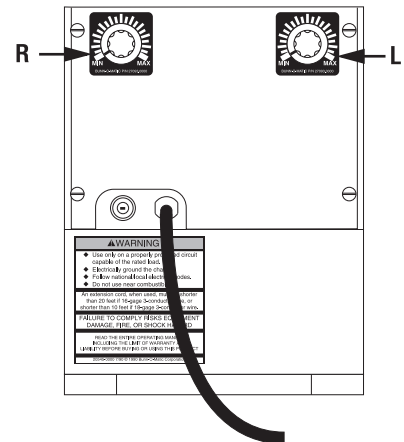
P1073

Ajastimen säätö (LPG-2E-malli)

1. Täytä syöttölokerot kokonaisilla kahvipavuilla ja valitse säädettävä syöttölokeron.
2. Irrota ajastinsäädinten suoja.
3. Aseta ajastinsäätimeen kaksi sekuntia jokaista 42,52 grammaa jauhetta kahvia kohden.
4. Jauha muutama sykli varmistaaksesi jauhatustason punnitsemalla näytteet.
5. Säädä ajastin vastaamaan alla näkyvän taulukon arvoja.

Likiarvoinen määrä (grammoissa) Ajastinasetukset (sekunneissa)

42,52	2
63,79	3
85,05	4



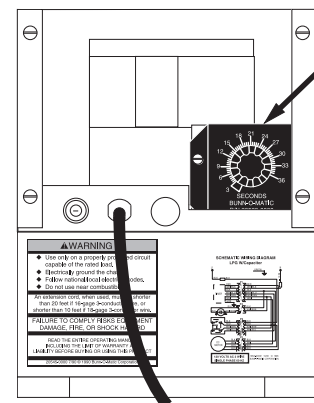
P1035

6. Toista vaiheet 2–4 toiselle syöttölokerolle.

Ajastimen säätö (LPG-malli)

1. Irrota jauhin verkkovirrasta ja irrota 2” reiällinen tulppa takakannesta.
2. Aseta ajastinsäätimeen viisi sekuntia jokaista 28,35 grammaa jauhetta kahvia kohden.
3. Varmista asetus punnitsemalla muutama näyte.

Käytä tätä ”viisi sekuntia per 28,35 grammaa” -arvoa vain LIKIMÄÄRÄISENÄ ohjearvona.



P1744

27091.7850 081313