

## Infuseur à thé et à café Infusion Series<sup>MC</sup>

### Caractéristiques

**Infuser thé ou café chaud et thé ou café glacé parfait à partir d'un seul appareil mesurant moins de 12 po (30,5 cm) de largeur.**

- Infusion successive grâce à un réservoir de grande taille qui produit des portions de thé de 3 ou 5 gallons (11,4 ou 18,9 litres).
- Adaptable aux différentes tensions électriques : 120 V/15 A ou 208-240 V/20 A.
- Infuse dans tous les distributeurs de thé glacé BUNN (sauf le modèle TDS-5) et les récipients à pression de 1,9 à 3 litres.
- Système intelligent BrewWISE<sup>MD</sup> avec préinfusion et dispositif Pulse-Brew<sup>MC</sup> pour extraire la pleine saveur du thé ou du café. Muni d'un régulateur de température numérique et d'un dispositif de prévention de l'infusion à froid.
- L'interface de pulsations faciles permet plusieurs programmations automatiques de la pulsation.
- Le mode économiseur d'énergie réduit la température du réservoir pendant les temps morts.
- Affiche des messages publicitaires et l'état de l'appareil.
- Un compteur d'infusion garde en mémoire le nombre de portions infusées.
- Modèles disponibles avec plateau à bascule.
- Plateau à bascule pour trois positions: carafe thermique, pot isolant et distributeur à thé.



Illustré avec TDO-4

ITCB avec plateau à bascule

#### Modèle ITCB

(Distributeur vendu séparément)

Dimensions (grand): 34,04 po H x 10,12 po L x 23,22 po P  
(86,5cm H x 25,7cm L x 58,98cm P)

Dimensions (petit): 30,87 po H x 10,12 po L x 23,22 po P  
(78,4cm H x 25,7cm L x 58,98cm P)

ITCB	Distributeur de Thé
25,75 po contenant	TD4, TDS-3, TDS-3.5, TDO-4
29 po contenant	TD4, TD4-T, TDS-3, TDS-3.5, TDO-4, TDO-5, TDO-N-3.5

Pour les fiches techniques ou pour obtenir de plus amples renseignements, veuillez consulter notre site Web, à l'adresse [www.bunn.com](http://www.bunn.com).

### Produits associés

Easy Clear® EQHP-TEA  
No. de produit: 39000.0007

Easy Clear® EQHP-TEACRTG  
Cartouche de rechange  
No. de produit: 39000.1007

Easy Clear® EQHP-10  
No. de produit: 39000.0000

Easy Clear® EQHP-10CRTG  
No. de produit: 39000.1000



Distributeur TDO-4  
(couvercle plein)  
No. de produit: 34100.0000

Distributeur TDO-N-3,5  
No. de produit: 39600.0001

Base de surélévation pour récipient-court (10,6po)  
No. de produit: 35976.0002

Base de surélévation pour récipient-grand (13,8po)  
No. de produit: 35976.0003



Récipient à pression à levier  
2,5 litres  
No. de produit: 32125.0000

Récipient à pression à levier  
3,0 litres  
No. de produit: 32130.0000

Récipient à pression à levier  
3,8 litres  
No. de produit: 36725.0000



Modèle

Homologation

ITCB



# Spécifications



Modèle	No. de produit	Tension Réelle	Inten- sité	Puissance de l'élément totale	Puis- sance totale	Capacité (à l'heure) Café	Capacité (à l'heure) Thé	Volume (pi³/m³)	Poids (lb/kg)	Cordon d'alimen- tation
--------	----------------	----------------	-------------	-------------------------------	--------------------	---------------------------	--------------------------	-----------------	---------------	-------------------------

Tous les modèles ITCB-DV utilisent les spécifications suivantes:

	120	11,9	1425	1425	4,5 gal/17,0 L	26,7 gal/101,1L	10,3/29	50/27,2	Ouit
	120/208	11,7	2425	2425	7,5 gal/28,4 L	26,7 gal/101,1L	10,3/29	50/27,2	
	120/240	13,4	3225	3225	7,5 gal/28,4 L	26,7 gal/101,1L	10,3/29	50/27,2	

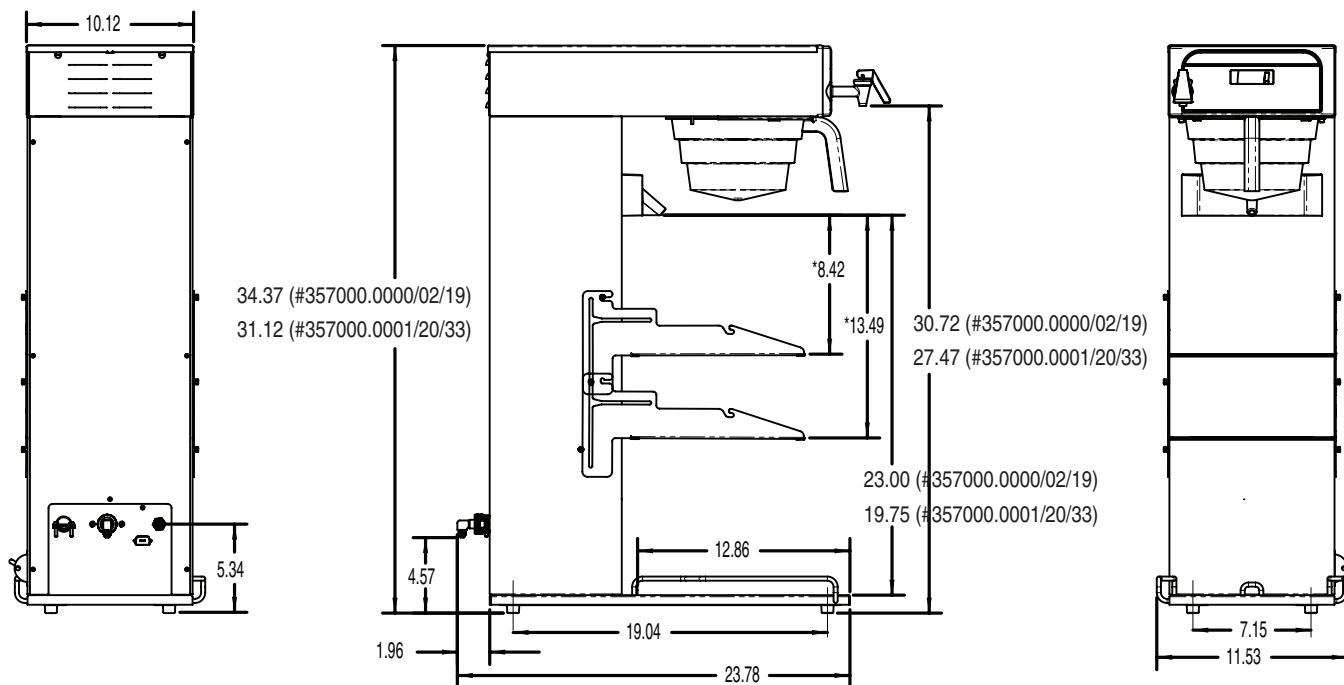
ITCB-DV	35700.6000	29 po contenant
	35700.6019	29 po contenant, avec plateau à bascule
	35700.6001	25,75 po contenant
	35700.6020	25,75 po contenant, avec plateau à bascule
	35700.6002	29 po contenant, diffuseur à sept trous

\*Cordon d'alimentation (NEMA 5-15P) sur les modèles 15 A, 120 V seulement.

Disponibilité de modèles supplémentaires avec différents paniers d'infusion et d'autres configurations de diffuseurs d'eau sur demande seulement. Communiquer avec votre représentant BUNN.

Électricité : Le modèle 120 V nécessite un raccordement à un circuit bifilaire mis à la terre, 120 V, monophasé, 60 Hz. Les modèles 120/208 V ou 120/240 V, nécessitent un racordement électrique à un circuit trifilaire mis à la terre, 120/208 V ou 120/240 V, monophasé , 60 Hz. Un bloc de jonction interne est configuré pour un rac cordement à un circuit trifilaire mis à la terre.

Tuyauterie : 20 à 90 lb/po2 (138 à 621 kPa). Un raccord mâle évasé 1/4 po (6 mm) est fourni.



Bunn-O-Matic Corporation of Canada - 280 Industrial Pkwy. S. Aurora, Ontario L4G 3T9 • 905-841-2866 • Fax 905-841-2775 • www.bunn.com

En ce qui a trait à ses produits, BUNN est engagée en permanence dans des travaux de recherche et développement. Nous nous réservons donc le droit d'apporter des modifications aux spécifications techniques et à la conception de nos produits sans préavis. Ces révisions ne confèrent aucunement le droit au client de se prévaloir de ces modifications, améliorations ou remplacements liés à du matériel dont il aurait déjà fait l'acquisition. Toutes les dimensions sont exprimées en pouces.

Bunn Corporation détient tous les droits d'auteur associés aux équipements et accessoires présentés dans cette publication. Veuillez contacter la compagnie Bunn pour demander la permission de reproduire toute partie de cette publication.