

Moulin compacte à contrôle de portions à trémie simple

Caractéristiques



Moulin à contrôle de portions

- Mesure 8,64 po (21,95 cm) de largeur et 15,1 po (38,4 cm) de hauteur.
- Mouture professionnelle assurée par de grosses fraises de 3,19 po (8,1 cm) de diamètre.
- Entraîné par un moteur puissant et silencieux.
- Une grande trémie transparente peut contenir jusqu'à 6 lb (2,72 kg) de grains de café frais.
- Accès facile au dos de l'appareil pour ajuster la quantité de mouture.
- Les fraises sont garanties pendant quatre ans.
- Fini noir ou en acier inoxydable.
- Adaptable sur demande à divers systèmes électriques internationaux.

Modèle LPG

Illustré avec entonnoir d'infusion
(Entonnoir vendu séparément)

Dimensions: 15,1 po H x 8,64 po L x 10 po P
(38,4cm H x 21,95cm L x 25,4cm P)

Pour les fiches techniques ou pour obtenir de plus amples renseignements, veuillez consulter notre site Web, à l'adresse www.bunn.com.

Produits associés

Fraises de précision

Tous les moulins BUNN sont munis de fraises de précision qui découpent les grains de café, sans les écraser, et qui assurent une distribution uniforme de la mouture. L'indice de dureté Rockwell des fraises employées par BUNN est 66C, ce qui leur confère une durabilité exceptionnelle.

Ensemble de fraises de précision pour mouture régulière

No. de produit: 05861.1002

Ensemble de fraises de précision pour mouture fine

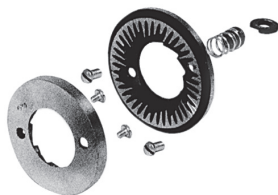
No. de produit: 11285.1000

Lame antistatique pour mouture fine

No. de produit: 43724.0000

Lame antistatique pour mouture régulière (requis des deux)

No. de produit: 20588.0000



Modèle

LPG

Homologation



Breveté

6/12

C1.4

Spécifications

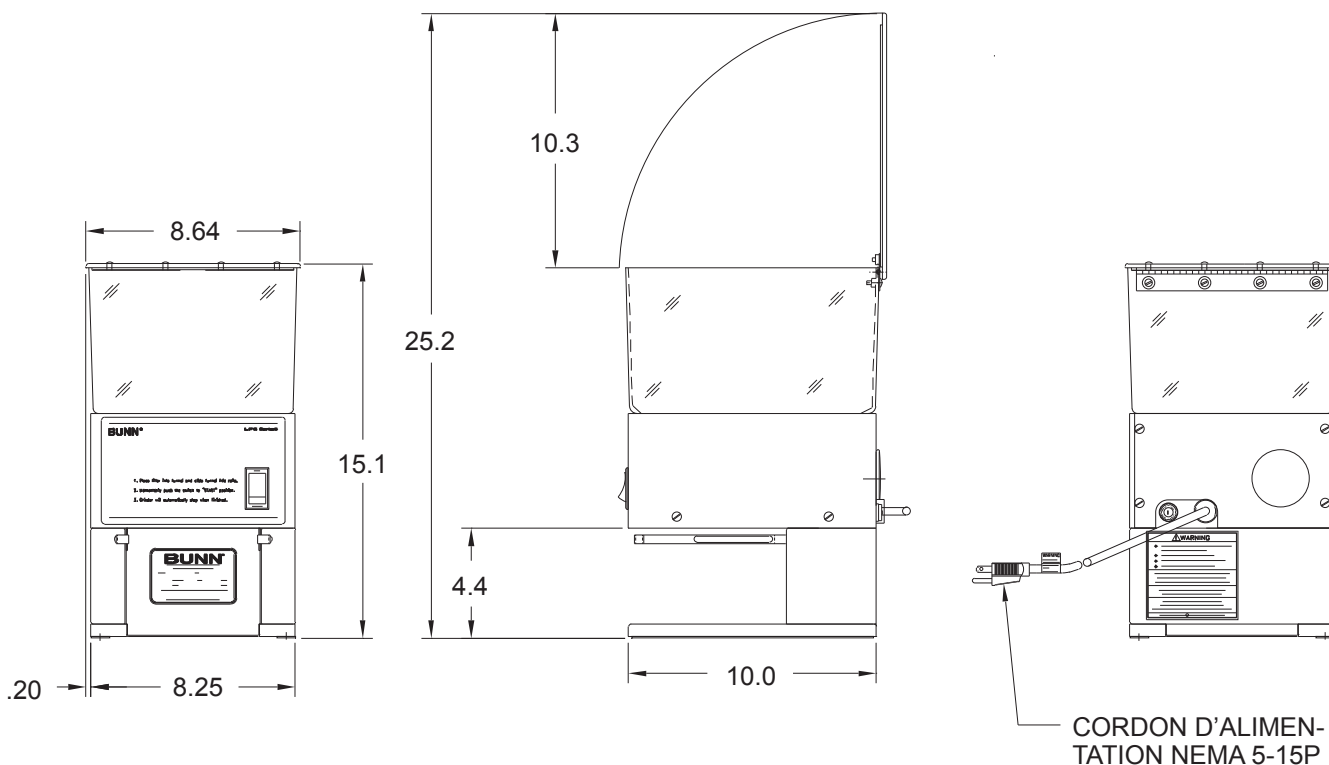
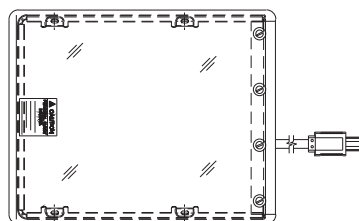
CANADA 

Modèle	No. de produit	Tension Réelle	Inten- sité	Capacité lb/kg	VOLUME (pi ³ /m ³)	Poids lb / kg	Cordon d'alimentation
LPG-B	20580.6001	120	3	6 / 2,72	2.2 / ,062	23 / 10,5	Oui**
LPG-S*	20580.6000	120	3	6 / 2,72	2.2 / ,062	23 / 10,5	Oui**

*Modèle en acier inoxydable.

**Cordon d'alimentation (NEMA 5-15P) sur les modèles 15 A, 120 V seulement.

Électricité : L'appareil nécessite un raccordement à un circuit bifilaire mis à la terre, 120 V, monophasé, 60 Hz.



Bunn-O-Matic Corporation of Canada - 280 Industrial Pkwy. S. Aurora, Ontario L4G 3T9 • 905-841-2866 • Fax 905-841-2775 • www.bunn.com

En ce qui a trait à ses produits, BUNN est engagée en permanence dans des travaux de recherche et développement. Nous nous réservons donc le droit d'apporter des modifications aux spécifications techniques et à la conception de nos produits sans préavis. Ces révisions ne confèrent aucunement le droit au client de se prévaloir de ces modifications, améliorations ou remplacements liés à du matériel dont il aurait déjà fait l'acquisition. Toutes les dimensions sont exprimées en pouces.

Bunn Corporation détient tous les droits d'auteur associés aux équipements et accessoires présentés dans cette publication. Veuillez contacter la compagnie Bunn pour demander la permission de reproduire toute partie de cette publication.